



**Dipartimento  
economia e lavoro.  
Comitato territoriale  
di Livorno.**

**Via Donnini, 66 - 57100 Livorno - Tel: 0586.219348 - FAX  
0586.890237 - [segreteria@pdlivorno.it](mailto:segreteria@pdlivorno.it)**

# **Il Forum provinciale del lavoro e dello sviluppo.**

*Schema generale di funzionamento  
( in progress ).*

**1. Mission**

**2. Lo staff**

**3. Dove siamo**

**4. Quadro di  
riferimento**

# 1. Mission

***Gli obiettivi principali del Dipartimento economico e del Forum provinciale del lavoro e dello sviluppo sono essenzialmente cinque.***

- ***Promuovere una elaborazione e una iniziativa politica sulle questioni del lavoro e del welfare nella loro dimensione nazionale, regionale e locale.***
- ***Promuovere una elaborazione e una iniziativa politica sulle questioni dello sviluppo economico e sociale nella loro dimensione nazionale, regionale e locale.***
- ***Contribuire, insieme alle strutture di Partito competenti, a una crescita dei Circoli di lavoro e dei Circoli territoriali.***
- ***Contribuire a un raccordo tra Circoli di base, gruppi consiliari, forze dislocate sul territorio e nell'associazionismo sociale e professionale sulle tematiche del lavoro e dell'economia.***
- ***Predisporre materiali utili per gli organismi dirigenti del Partito e per l'insieme dell'organizzazione.***

***Il Dipartimento economico e il Forum provinciale del lavoro e dello sviluppo, per la gestione delle proprie attività, utilizzeranno, oltre agli strumenti più consolidati dall'esperienza, i nuovi mezzi messi a disposizione dall'informatica e dalla telematica.***

***In modo particolare e in termini immediati verranno utilizzati, per un'ampia socializzazione delle informazioni e delle conoscenze, i seguenti siti web:***

**<http://www.prospettivelivornesi.it/>**

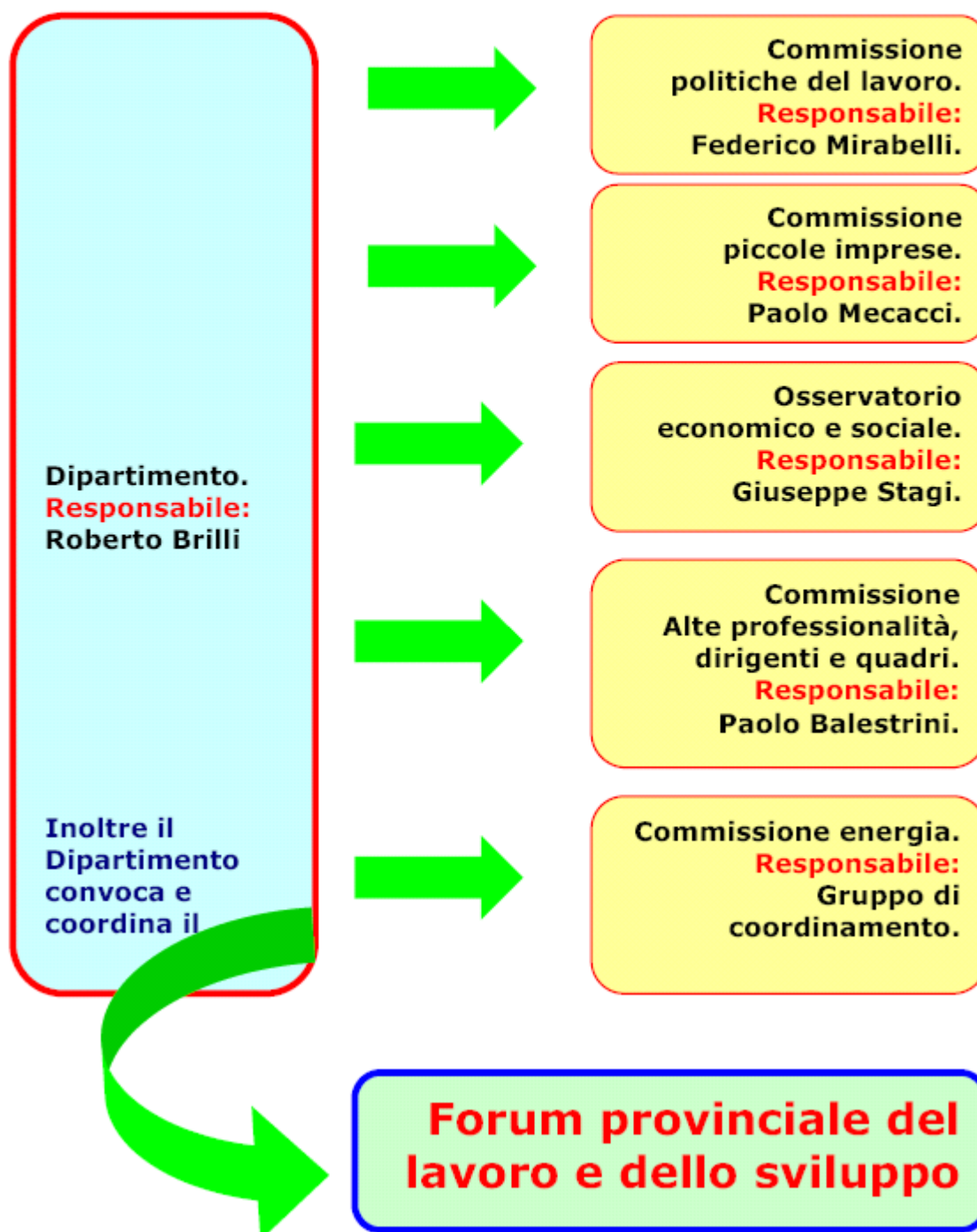
**<http://prospettivelivornesi.myblog.it/>**

**Sulla nostra rete web vedi scheda allegata.**

# 2. Lo staff

## Assetto del Dipartimento economia e lavoro del Comitato territoriale di Livorno del Partito Democratico.

*in progress ( al 27.02.09 )*



## 3. Dove siamo

### **Partito Democratico.**

*Comitato territoriale di Livorno.*

Via Donnini, n. 66

57100 Livorno

Tel: 0586.219348

FAX 0586.890237

E mail: [pdlivorno@email.it](mailto:pdlivorno@email.it)

## Contatti

[robertobrilli@alice.it](mailto:robertobrilli@alice.it)

## 4. Quadro di riferimento

***Il quadro di riferimento del Forum provinciale del lavoro e dello sviluppo e del Dipartimento economia e lavoro è rappresentato prima di tutto dalle organizzazioni e dalle forze del Partito.***

**Circoli di ambiente e territoriali**

**Gruppi consiliari**

**Forze dislocate nel territorio e nell'associazionismo sociale**

**Inoltre il Dipartimento economico e il Forum provinciale del lavoro e dello sviluppo dovranno stabilire un rapporto diretto con la realtà produttiva e l'associazionismo economico, sindacale, sociale e professionale.**

# Scheda sulla nostra rete web

<http://www.prospettivelivornesi.it/>

*Questo sito web ( in costruzione )  
è integrato con il nostro blog  
<http://prospettivelivornesi.myblog.it/>  
a cui sono collegati altri 9 blog.*

**Il nostro obiettivo è realizzare  
una rete web unitaria.**

*Lo scopo principale della nostra rete web è quello di contribuire alla elaborazione di un progetto di crescita economica e sociale dell'area livornese nell'ottica di uno sviluppo più generale della fascia costiera e dell'intera regione toscana.*

## **Gli assi fondamentali dello sviluppo**





## Primi appunti per un documento in progress sullo sviluppo economico locale.

### 5. IL CONTESTO LOCALE.

**Come osservano gli analisti e i politici più accorti l'ondata della crisi e della recessione diventerà ancora più pesante nei prossimi mesi ( probabilmente per tutto o per una buona parte del 2009 ).** Noi abbiamo già agito e intendiamo agire sin da subito A livello nazionale, con le nostre battaglie sociali e in Parlamento. A livello regionale dove sono state recentemente adottate, dal Consiglio e dalla Giunta, misure anticrisi significative e incisive. A livello provinciale e comunale dove l'iniziativa politica dovrà coniugarsi con provvedimenti specifici degli Enti locali.

Come Partito, in queste settimane, abbiamo cercato di fare la nostra parte a sostegno del mondo del lavoro, dei lavoratori; e a difesa delle unità produttive, di servizio e delle attività portuali minacciate **dai venti della crisi che anche a Livorno hanno già provocato l'espulsione dal lavoro di centinaia di precari, dilatato la cassa integrazione, fatto chiudere alcune fabbriche, disseminato insicurezza e preoccupazione.**

**La crisi globale muterà profondamente lo stato di cose presente; i punti più deboli e fragili non reggeranno l'urto.**

Noi dobbiamo essere presenti in ogni punto di crisi a difesa del lavoro e del tessuto produttivo locale. Ma dobbiamo essere consapevoli che prima o poi usciremo alla crisi con assetti nuovi che dobbiamo prevedere e che, quando li riteniamo validi, dobbiamo aiutare ad affermarsi.

**Per questo un Partito serio oltre all'iniziativa politica immediata, sempre necessaria, deve produrre analisi ed elaborazioni in funzione di un progetto complessivo di crescita e di sviluppo economico del territorio.**

**In altre parole, in particolare nei momenti di crisi, occorre tenere i piedi e il cervello nella concretezza dei problemi immediati mantenendo però una viva attenzione verso orizzonti più vasti che vanno oltre le incombenze della quotidianità.**

**Il dipartimento, quindi, deve impegnarsi nell'analisi delle cose - in continua**

**mutazione - per produrre nuove valutazioni e nuove idee, per elaborare, per contribuire ad elaborare programmi e progetti innovativi.**

Non partiamo ovviamente da zero. Nel tempo sono state accumulate notevoli elaborazioni, in particolare della Regione toscana e degli Enti locali.

Cito solo alcuni titoli: il Piano regionale di sviluppo ( PRS ), il Piano di indirizzo energetico regionale ( PIER ), il Piano regionale di azione ambientale ( PRRA ), il Piano agricolo regionale, il Piano di indirizzo territoriale ( PIT ), il Piano territoriale di coordinamento ( PTC ), il Masterplan della logistica, il Piano operativo triennale del Porto, il Piano energetico provinciale.

Inoltre, in occasione della Conferenza programmatica del PD toscano è stato predisposto un buon documento elaborato dal Gruppo consiliare regionale intitolato " **Lineamenti programmatici per la Toscana del futuro** ".

**Su questo documento ( che vi è stato consegnato oggi ) dovremo fare, anche come dipartimento, un lavoro di approfondimento in relazione sia alle tematiche generali, sia alle tematiche locali.**

Abbiamo, quindi, alcuni punti fermi per la definizione del nostro progetto di sviluppo.

Prima di tutto il netto superamento di ogni residuo di **municipalismo localistico**.

**Le questioni di fondo della città e della provincia di Livorno** ( la portualità, la logistica, le infrastrutture lineari di trasporto, l'energia, la grande industria, l'innovazione e il sapere ) per essere risolte **sollecitano e impongono una interlocuzione politica con l'Europa e il Governo nazionale.**

**Queste stesse questioni, inoltre, si collocano in una base territoriale più ampia che si identifica con la dimensione regionale.**

Nel rapporto Livorno - Regione è possibile acquisire la forza necessaria per l'interlocuzione politica con l'Europa e il Governo nazionale; e, allo stesso tempo, si identifica la dimensione territoriale ottimale entro cui operare.

Con il PIT si è abbandonata l'espressione : " La Toscana delle Toscani ", intendendo con questa espressione il riconoscimento di differenziazioni interne alla regione non riconducibili ad unità oggettiva, economico-sociale.

**Questa espressione è stata sostituita con una nuova definizione: " La Toscana come città policentrica ", intendendo pertanto sottolineare con questa affermazione, da una parte, l'unitarietà dell'intera regione; e, dall'altra parte, l'esistenza di peculiarità ( appunto il policentrismo ) che devono essere valorizzate in funzione di un disegno unitario più vasto.**

**Una peculiarità fondamentale è costituita dalla fascia costiera toscana dove si sviluppano il sistema portuale, l'apparato energetico, una buona parte della grande industria, punti nevralgici delle infrastrutture di trasporto, il turismo balneare e insulare, una rete i servizi economici.**

In questa ottica assume un particolare rilievo la realizzazione dell'autostrada tirrenica il cui tracciato definito dalla Regione toscana e dagli Enti locali ( e assai diverso da quello che avrebbe voluto imporre l'ex Ministro Lunardi ) ci auguriamo venga definitivamente approvato dalla prossima riunione del CIPE.

Dentro la fascia costiera, infine, operano aree vaste a geometria variabili che si

delineano in funzione di processi oggettivi o di obiettivi strategici.

In quest'ultimo ambito collochiamo la Piattaforma logistica costiera, il rapporto Livorno - Pisa - Lucca, il nuovo ATO costiero delle acque.

**Annullare le peculiarità sarebbe un errore. Tutti i gatti diventerebbero davvero indistinguibili. Le peculiarità, peraltro, investono grandi territori che vanno oltre comuni e province.**

**Nella consapevolezza, però, che dobbiamo sempre guardare all'integrazione crescente del sistema regionale.**

**In questa ottica, oramai da un pò di tempo, è cresciuta una integrazione economica, produttiva, logistica tra la zona della fascia costiera che si incentra sull'area Livorno - Pisa - Pontedera - Lucca e la zona metropolitana Firenze - Prato.**

**Si è pertanto formato un asse di sviluppo tra la nostra zona di fascia costiera e l'area metropolitana centrale che corre lungo l'Arno o se volete lungo l'Autostrada e la Superstrada di riferimento.**

**Per noi questo è un asse di sviluppo fondamentale che apre nuovi orizzonti di rapporto tra la fascia costiera toscana, il centro-nord e l'Europa.**

**Per questo abbiamo sempre detto che il completamento del progetto ferroviario Alta Capacità / Alta Velocità, e quindi la realizzazione della relativa tratta Bologna - Firenze, è decisivo non solo per la parte centrale della Toscana, ma anche per la costa e per i Porti.**

**Se verranno potenziati infrastrutture e servizi ferroviari per il collegamento tra la costa e Firenze, una volta entrata in funzione l'Alta Capacità tra Firenze e Bologna, sarà possibile per il Porto di Livorno avere collegamenti rapidi con il Centro Interportuale di Collesalveti, con l'area centrale della Toscana e, quindi, attraverso i grandi corridoi transnazionali europei, con l'intero vecchio continente.**

**L'ultimo rapporto Censis, pubblicato pochi giorni fa, indica nell'asse di sviluppo costa - area metropolitana fiorentina una delle 14 aree forti del Paese dove si concentrano popolazione, imprese, logistica, terziario avanzato, Università, Centri di eccellenza e di ricerca con una densità di aziende che supera il Nord Est.**

**Il Censis, con il suo linguaggio colorito, definisce questo asse di sviluppo come " asta territoriale ".**

**Per questo assume un grande valore il recente progetto regionale di 170 milioni di euro per avviare, partendo dal lato mare, la navigabilità dello Scolmatore dell'Arno.**

**In quest'area potrebbe essere portato davvero avanti un progetto regionale delle due, delle tre e delle quattro ruote saldando l'ambito Piaggio di Pontedera, la componentistica auto dell'area pisano - livornese, la logistica manifatturiera, l'Autoparco del Faldo che in ipotesi potrebbe espandersi verso Cascina, i Centri di ricerca universitari.**

**Un discorso, concettualmente analogo, potrebbe essere fatto per la filiera delle costruzioni nautiche.**

**In definitiva il collegamento tra fascia costiera e centro della toscana rappresenta una ricchezza e un motore dello sviluppo.**

In modo particolare decisivo è il rapporto tra la nostra area territoriale, l'Università di Pisa e gli altri Centri di ricerca per una molteplicità di ragioni e, prima di tutto, per il trasferimento tecnologico alle imprese esistenti o per lo stimolo alla nascita di nuove imprese ( nei settori delle energie alternative, dell'ICT, in altri comparti; verificando, inoltre, le possibilità per le imprese spin-off e start up ).

Punto 5 della relazione svolta da Roberto Brilli alla riunione di insediamento del Dipartimento economia e lavoro del Partito Democratico di Livorno ( 10 Dicembre 2008 ).

Per leggere il testo integrale della relazione:

**clicca qui sotto:**

<http://prospettivelivornesi.myblog.it/list/20-01-09-convocazione-del-dipartimento-economia-e-lavoro/27855517.pdf>

## **Documento in progress sullo sviluppo economico locale.**

**Predisposto dal Dipartimento  
economia e lavoro del PD di Livorno in data  
29 Aprile 2009  
( prima versione ).**

*Per leggere il testo integrale  
clicca qui sotto*

<http://prospettivelivornesi.myblog.it/list/doc/561344910.2.pdf>

**In data 11 Dicembre 2009 la  
responsabilità della Commissione energia  
è stata affidata all'Ing. **Paolo Balestrini.****